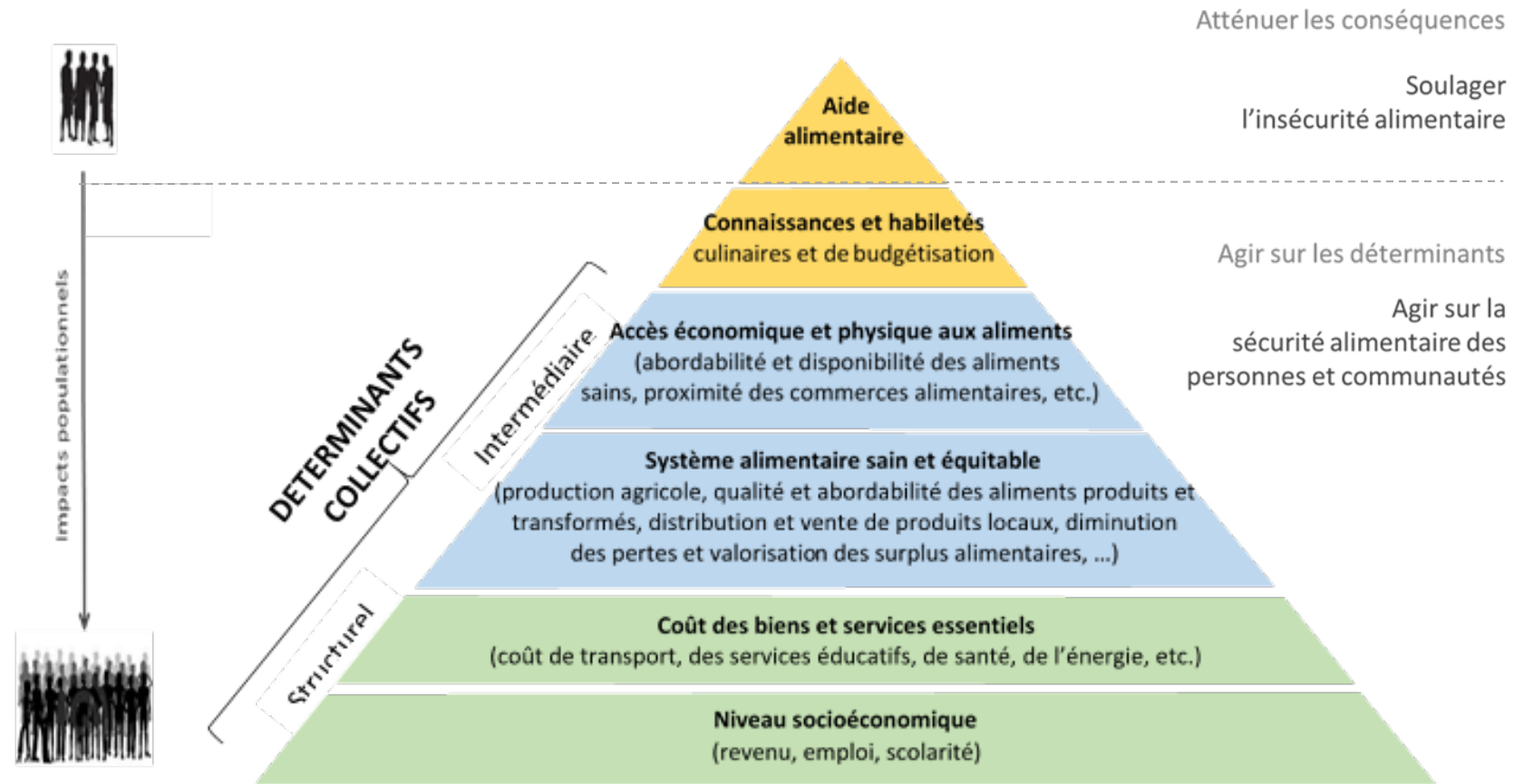


Accroître l'impact populationnel de nos actions



Geneviève Chénier (2016). Pyramide d'impacts populationnels des interventions en sécurité alimentaire. Chantier sur les déterminants sociaux : Sécurité alimentaire, Direction de santé publique de la Montérégie, CISSS Montérégie-Centre, Longueuil.

Un constat partagé



RECOMMANDATIONS



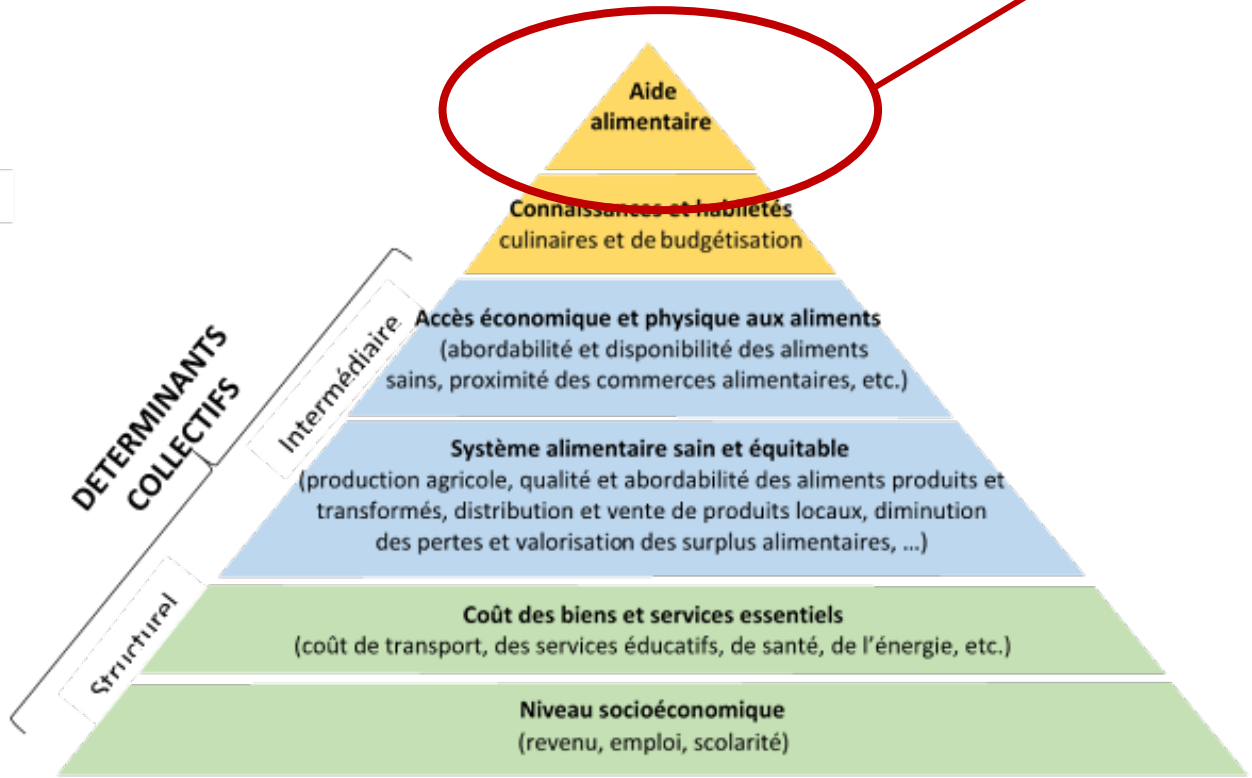
**1 ASSURER LA SÉCURITÉ FINANCIÈRE
DES INDIVIDUS**



**2 ACCROITRE L'ACCESSIBILITÉ
AUX LOGEMENTS ET LE NOMBRE
DE LOGEMENTS SOCIAUX**



**3 AMÉLIORER L'ACCÈS À DES ALIMENTS
SANTÉ, LOCAUX À COÛT ABORDABLE**



But

- **Soulager** la personne et prévenir l'aggravation d'une situation (la faim)

Cible

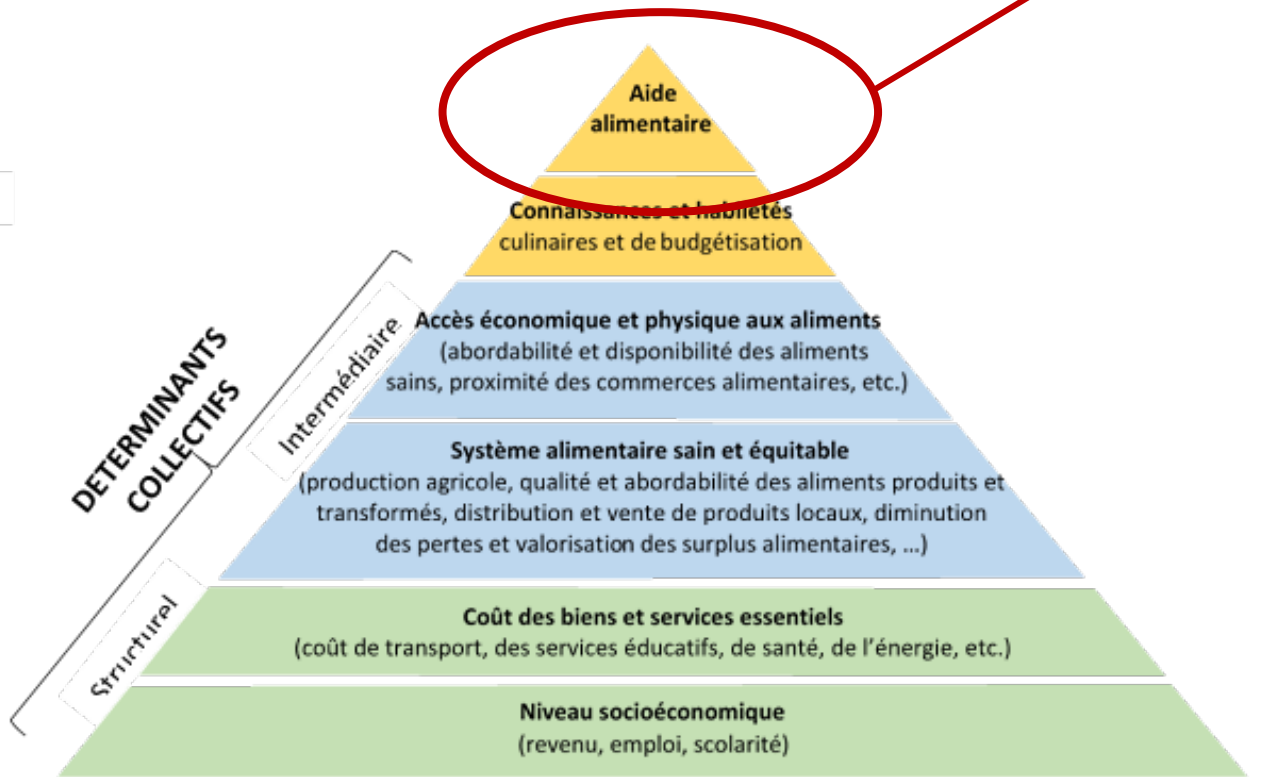
- **Conséquences d'une problématique** (absence d'accès à une réponse stable et durable)

Approche

- **Pallier** au manque d'accès stable et durable à des ressources locales ou opportunités par une
- Approche **individuelle** (aide, soutien direct)
- Approche **active** nécessitant de recourir à un service (requérants, bénéficiaires, usagers).
- Réponse **ponctuelle**, temporaire ou transitoire

Effets:

- Atténue les **symptômes** (répercussions négatives)
- Ne contribue **pas à réduire la présence** du problème (effet temporaire, un pansement)
- **Impact direct auprès du bénéficiaire** de l'intervention et sa famille immédiate

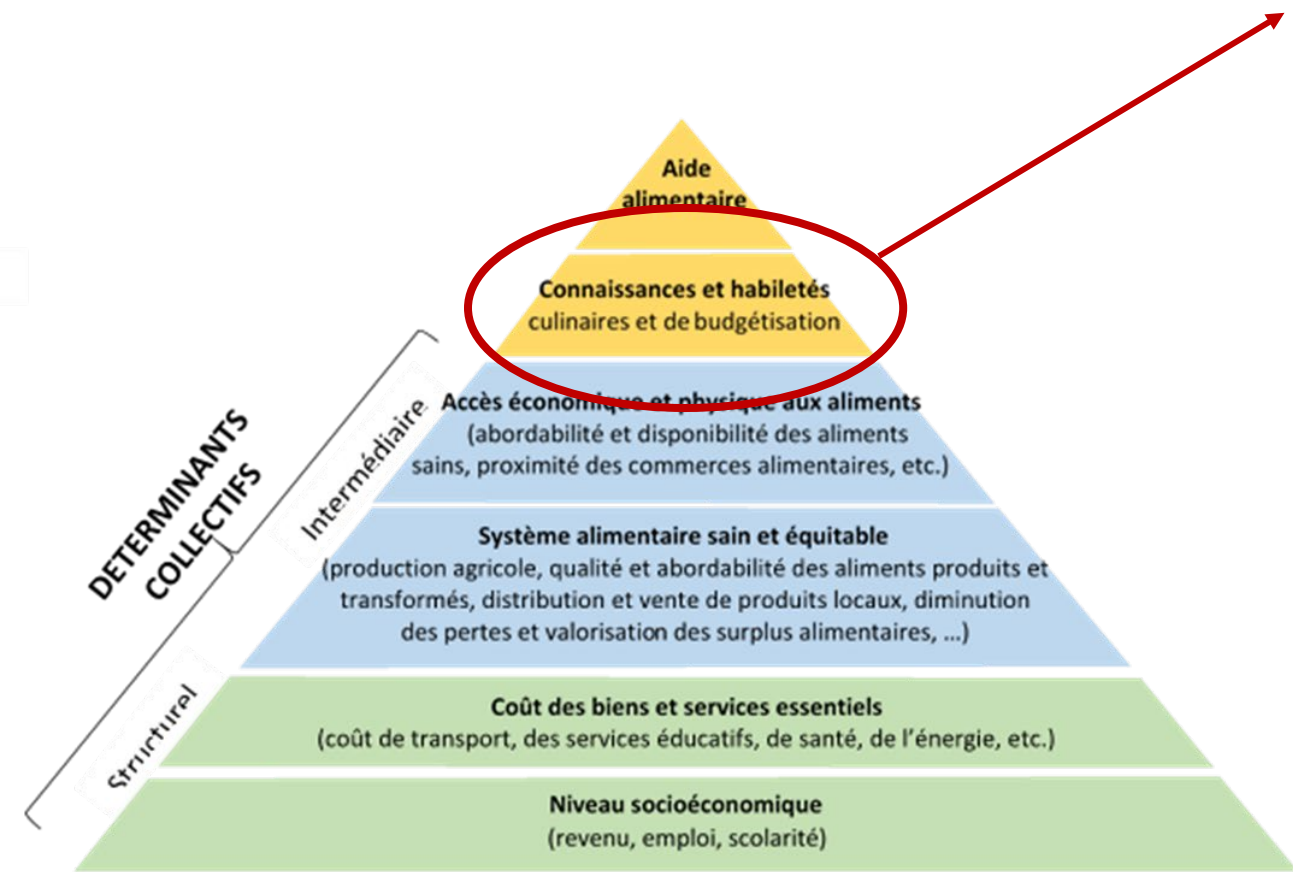


Aide alimentaire :

- Accroître l'offre d'aliments sains en contexte d'aide alimentaire
- Popotes roulantes
- Soupe populaire
- Repas communautaires, repas partagés
- Paniers d'aliments
- Transformer la distribution de l'aide alimentaire sous forme d'épicerie gratuite ou à bas coût destinée aux usagers de l'aide alimentaire
- Paniers de Noël

Solidarité alimentaire :

- Frigos communautaires
- Aménagements comestibles / culture de fruits et légumes à partager



But

- **Capacités d’agir et de faire des choix** des personnes

Cible

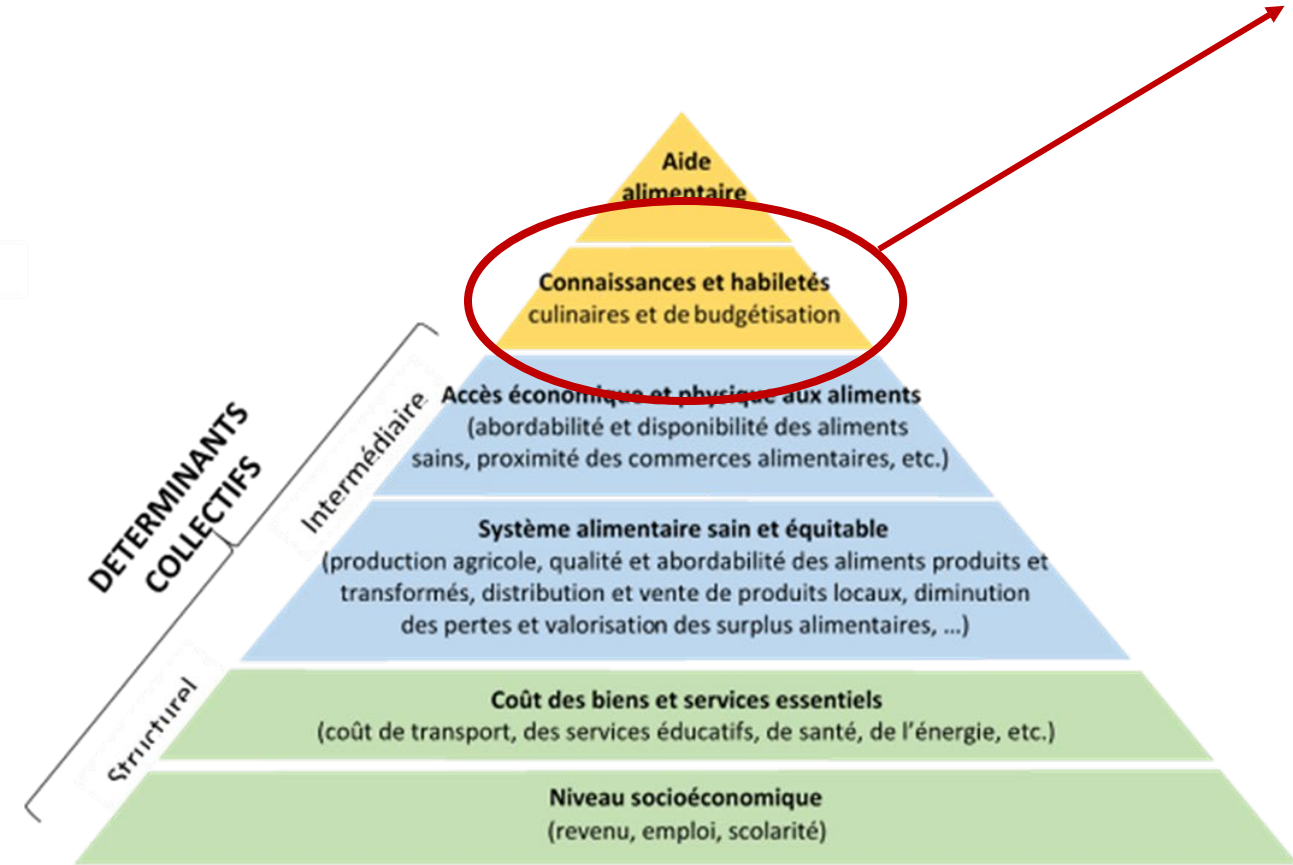
- **Caractéristiques des individus** (connaissances, habiletés, compétences, comportements, attitudes, littératie).

Approche

- Approche **active** (participant).
- **Individuelle** ou de **groupe** (accompagnement) ou **populationnelle** (diffusion d’information)
- **Responsabilité individuelle** (capacité d’agir)

Effets

- Impacts directs auprès des **participants** et leur famille ou réseau immédiat
- **Peu d’effets durables** si non couplé d’interventions dans les milieux
- **Adaptation** à la pauvreté (tirer le meilleur parti)



Exemples :

- Cuisines collectives ou communautaire
- Ateliers culinaires
- Ateliers de gestion budgétaire
- Groupe de couponing ou de surveillance des aubaines
- Évènement ponctuel grand publique (ex : conférence, symposium)
- Campagne de sensibilisation
- Semaine thématique de promotion de l'alimentation saine
- Dépliants / outils destinés à des personnes (fiches-recettes économiques)

But

- Accroître les **ressources** locales et **opportunités**

Cible

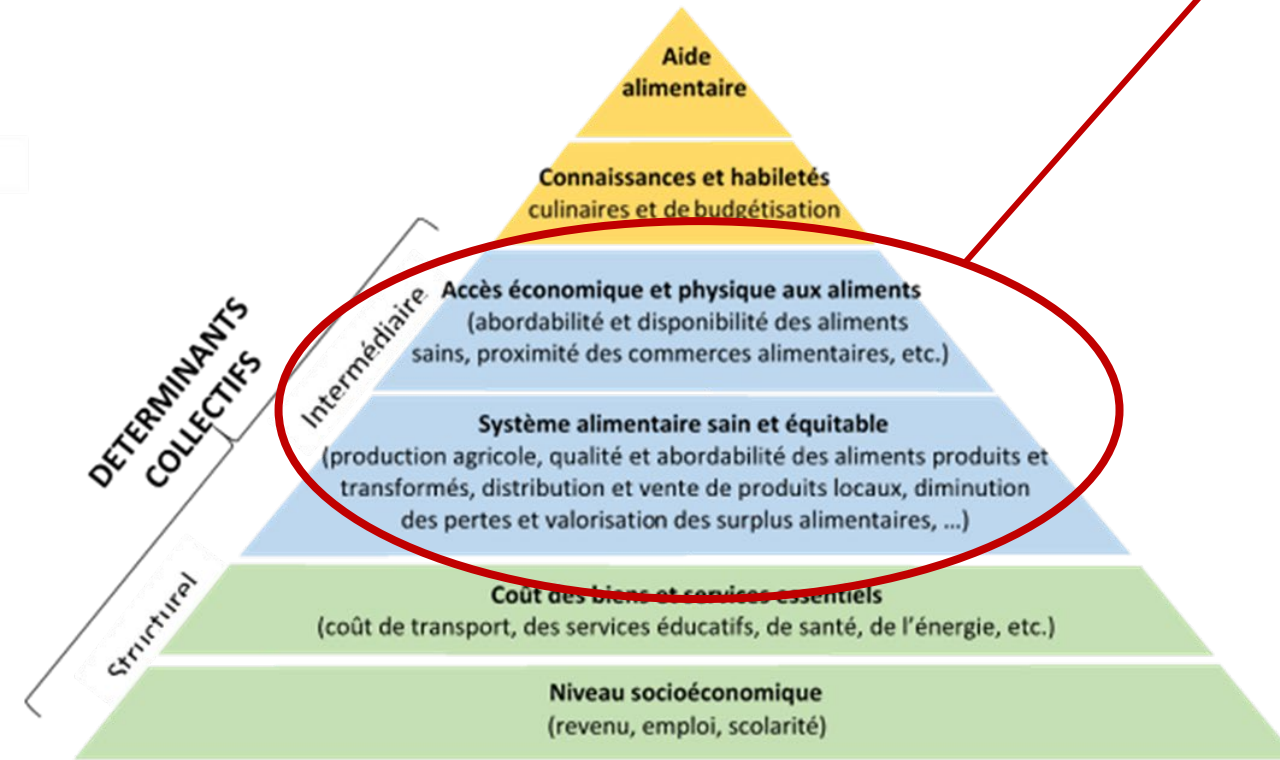
- Accès à des **ressources** locales favorisant l'amélioration des **conditions dans lesquelles les gens vivent**
- **L'environnement (le milieu)** au sein duquel la population en situation de vulnérabilité

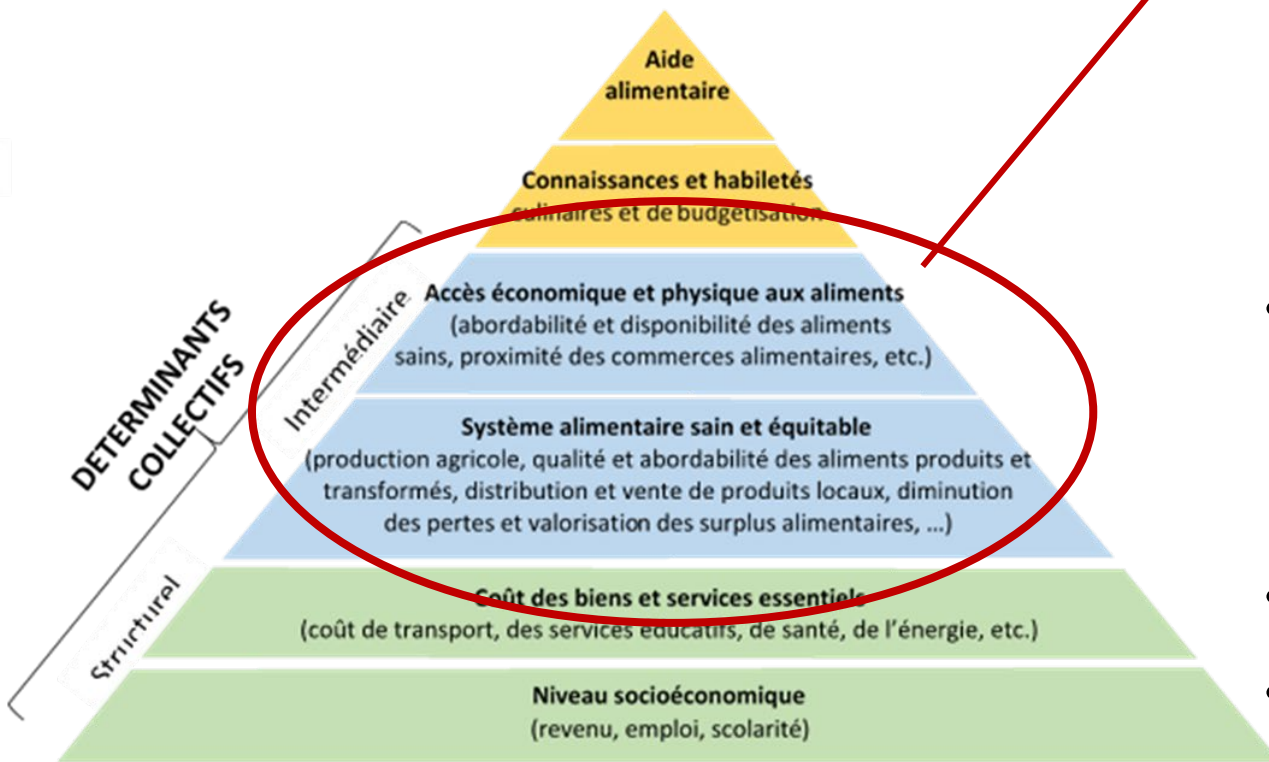
Approche

- Approche **passive** (rendre possible ou faciliter des choix) au sein d'un territoire (secteur, quartier, municipalité)
- Facteurs **collectifs** (accès à des ressources et services)
 - **Disponibilité**: Développer une nouvelle offre / accroître la disponibilité
 - **Adapté / qualité** : Réduire ou éliminer les barrières d'accès, développer des stratégies complémentaires mieux adaptées
- **Accès économique et physique, politiques publiques**

Effets:

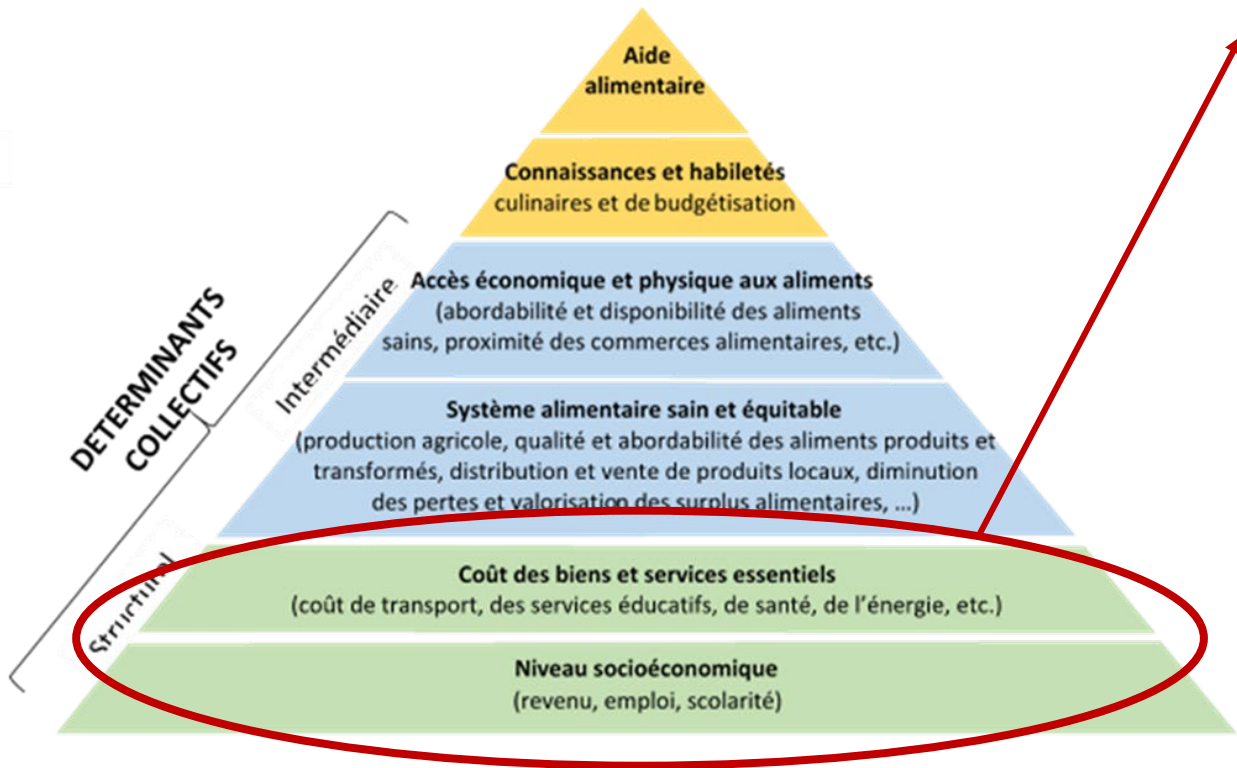
- Offre durable et stable de nouvelles ressources
- **Impact populationnel élargi** auprès de la population d'un **secteur** ou d'un segment de population vulnérable
- Changement des **systèmes à l'échelle locale** (règles, mesures de soutien et d'encadrement, gouvernance, etc.)





Quelques exemples :

- **Épicerie communautaire**
- **Marché ambulant / marché de proximité à but non lucratif**
- **Points de vente d'aliments sains dans des lieux existants**
 - Boîtes maraîchères
 - Produits conditionnés surgelés
 - Dépanneurs santé
- **Système d'approvisionnement collectif**
 - Groupes d'achats
 - Coopérative d'approvisionnement (organismes communautaires, citoyens, institutions)
- **Centre alimentaire communautaire**
- **Agriculture urbaine**
 - Jardins collectifs (cultivons ensemble, partageons les récoltes)
 - Jardins communautaires (chacun son lot)
- **Politique publique (équité alimentaire)**



But

- Augmenter le **pouvoir d'achat** des personnes en intervenant sur les revenus (revenu, emploi, scolarité) ou les dépenses (logement, transport) et **transformation des politiques et systèmes** (répartition du pouvoir et de la richesse, politiques sociales et normes sociales)

Cible

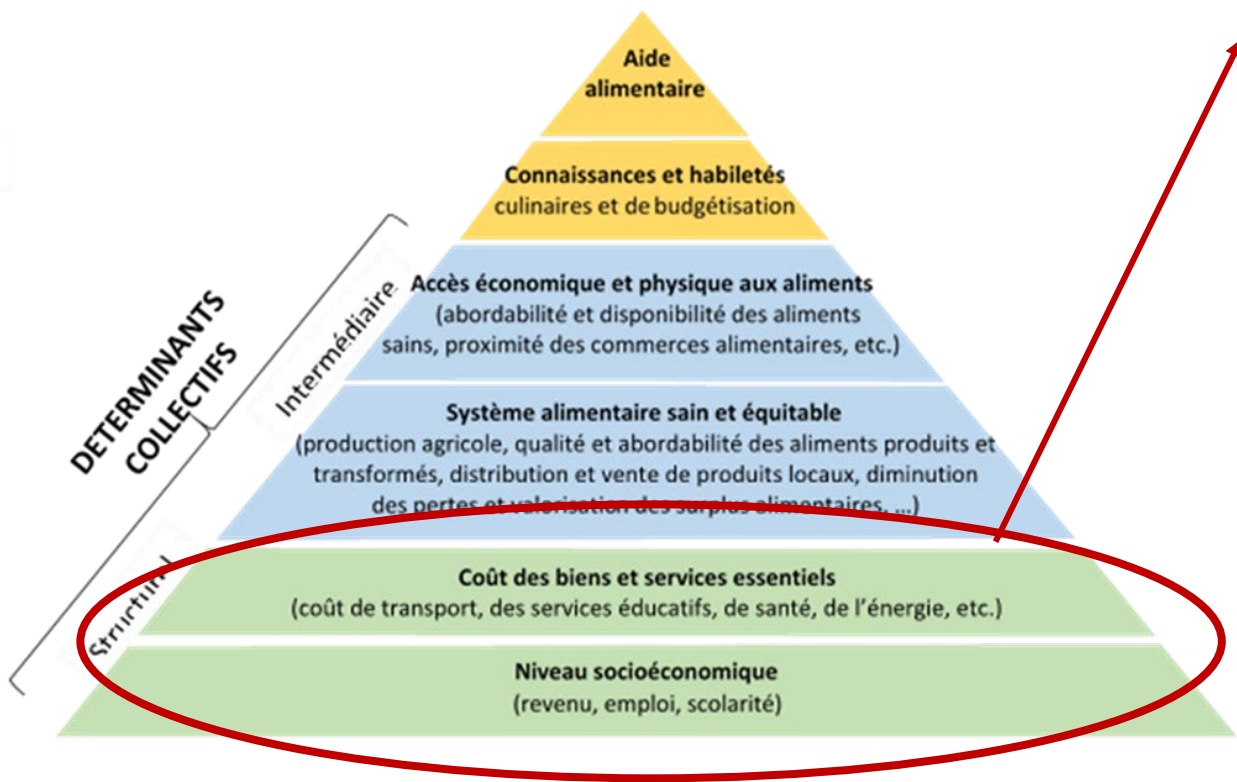
- **Agir sur les facteurs socio-économiques**, en amont des aliments (coût de logement, coût de transport, revenu, emploi, qualification)

Approche

- Approche **passive** (modifier les structures, politiques et systèmes)
- Échelle de la **société** : **Filet social** (mesures de soutien au revenu, services publics)
- Échelle de la **communauté** : inclusion **d'ingrédients** permettant d'agir sur le revenu, l'emploi et la qualification au sein des initiatives (approche **active**)

Effets:

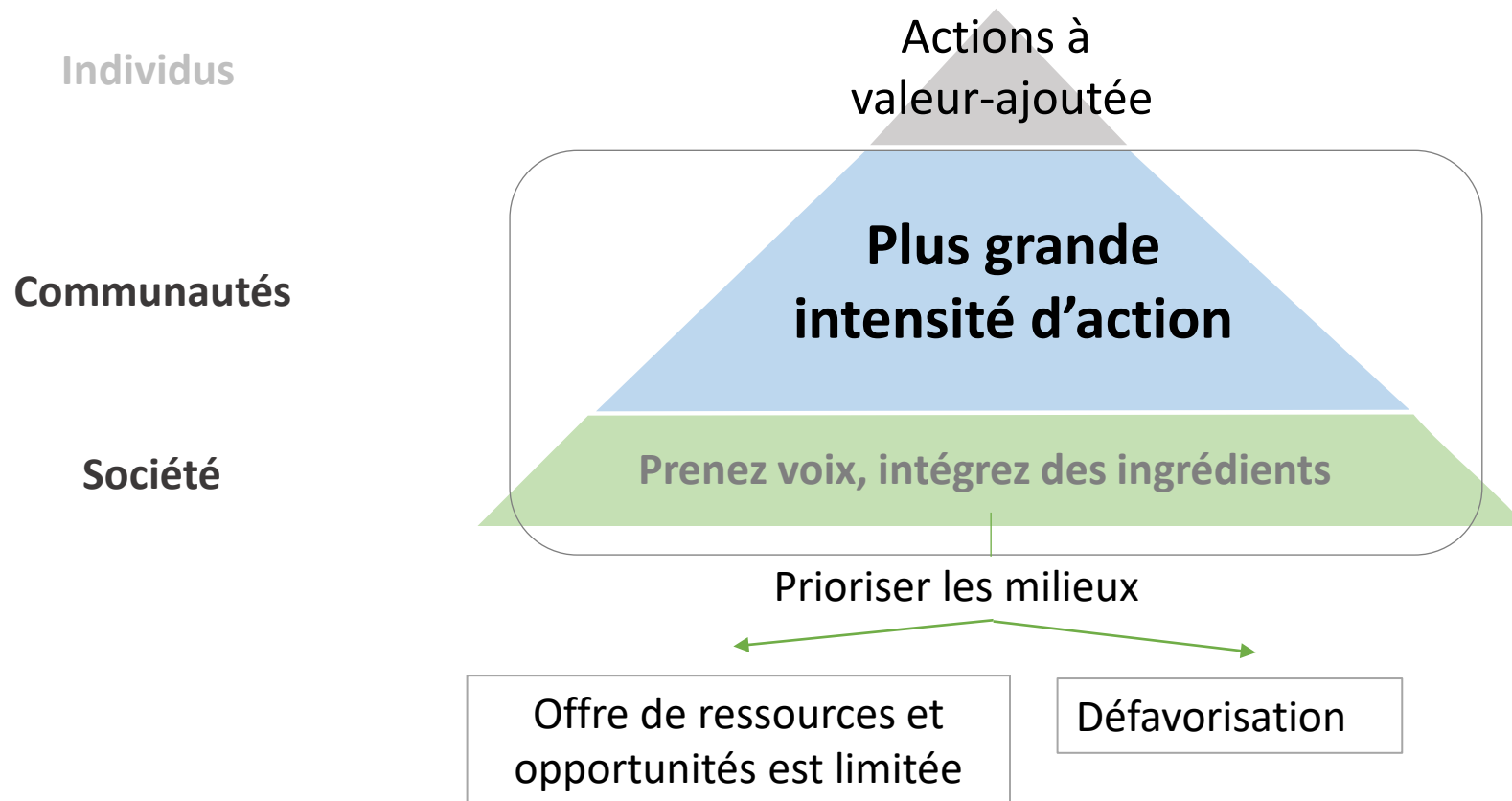
- **Impact populationnel élargi et durable**
- **Accroître l'impact social** des projets portant sur les déterminants intermédiaires et individuels



Quelques exemples (échelle de la communauté)

- Implantation de projets de **logements abordables** et communautaires, politique de soutien au développement du logement abordable de qualité, etc. (logement)
- **Tarification sociale du TC**, desserte infra-municipale, modalités légères de TC (transport)
- **Charte d'adhésion au revenu viable** (revenu) ou à la **conciliation travail-études** (réussite éducative et sociale)
- **Intégration au sein d'initiatives de personnes éloignées du marché du travail** – *pré-employabilité, employabilité, plateaux de travail, apprentissage en milieu de travail menant à une première qualification* (emploi, insertion socioprofessionnelle)
- **Plaidoyer afin d'influencer l'adoption de politiques publiques nationales favorisant l'équité** (répartition de la richesse, mesures de soutien au revenu pour les plus vulnérables)
- Etc.

Maximiser l'impact



- Planification d'actions à **tous les niveaux** de la pyramide d'impacts
- **Plus d'intensité** (initiatives, financement) **au milieu et bas de la pyramide**
- **Accès abordable à des ressources et opportunités**
 - logement, transport, aliments
 - Inclusion, affiliation sociale
- Identifier **les groupes de population désavantagés**
- **Inclusion d'ingrédients agissant sur le statut socio-économique au sein des projets locaux** (revenu viable, employabilité, emploi de qualité, qualification)
- **Élaboration de politiques publiques territoriales. Plaidoyer**, influence des politiques publiques régionales et nationales.